

訂正のお知らせ

日本臨床検査医学会誌 69 巻 10 月号 761 ~ 768 頁に掲載いたしました「トピックス：肝胆膵疾患の検査 up to date : NAFLD/NASH 診療の up to date」の Figure 1 ~ 4 につきまして、著者の申請による出典元の転載許諾が得られる前に掲載されてしまいました。関係者の皆様にご迷惑をおかけいたしました。

今後、このような事態が起こらないよう編集委員会において必要な転載許諾が得られているか否かについて、これまで以上に注視して、適切にチェックできる体制を整えます。読者様および関係者の皆様にご迷惑をおかけいたします。

なお、2021 年 12 月 22 日付けで、当該図 4 点について転載許諾が確認されましたことを申し添えます。

日本臨床検査医学会 理事長 村上 正巳
編集委員長 吉田 博

誤

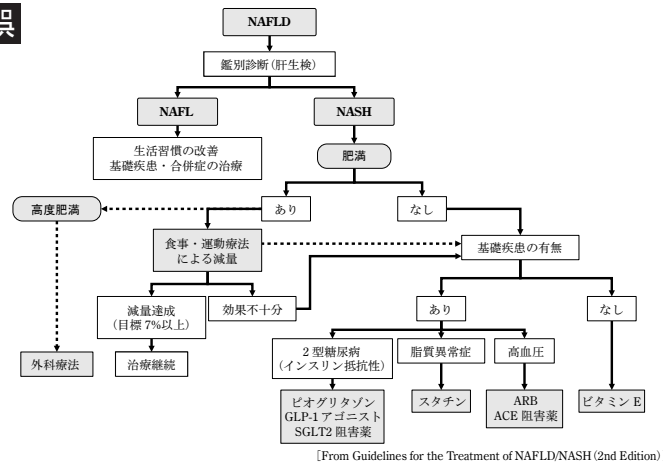
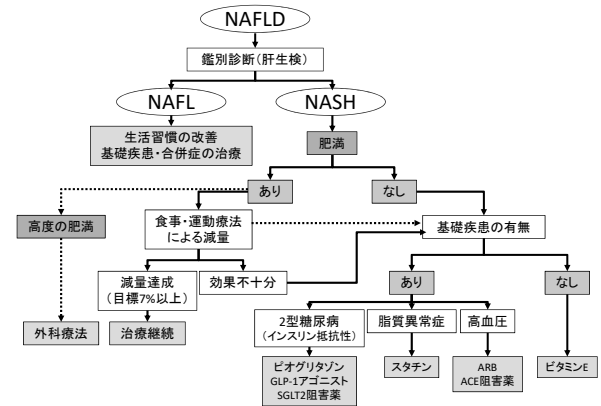


Figure 1 Flowchart for treatment of NAFLD/NASH.

正



「日本消化器病学会, 日本肝臓学会編: NAFLD/NASH診療ガイドライン2020, 改訂第2版, p.xviii, 2020, 南江堂」より許諾を得て転載。注釈を省略。実際に使用する際には、必ず原典を参照すること。

Figure 1 Flowchart for treatment of NAFLD/NASH.

誤

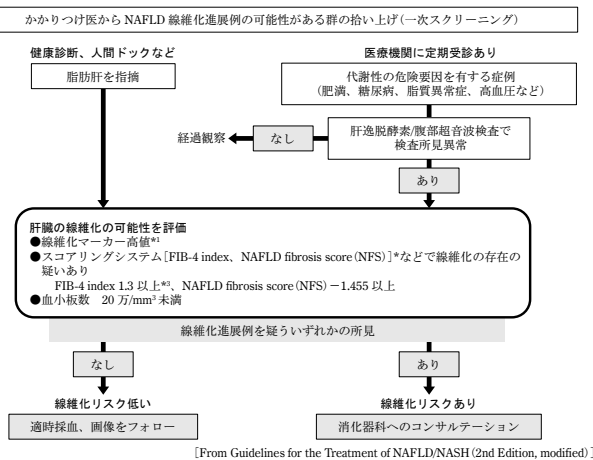
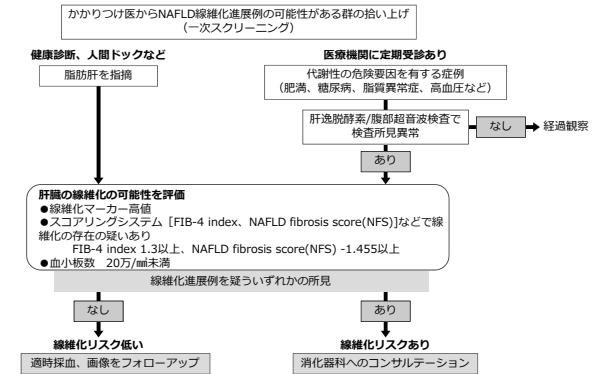


Figure 2 Flowchart for narrowing down cases of advanced liver fibrosis (1).

正



「日本消化器病学会, 日本肝臓学会編: NAFLD/NASH診療ガイドライン2020, 改訂第2版, p.xx, 2020, 南江堂」より許諾を得て転載。注釈を省略。実際に使用する際には、必ず原典を参照すること。

Figure 2 Flowchart for narrowing down cases of advanced liver fibrosis (1).

誤

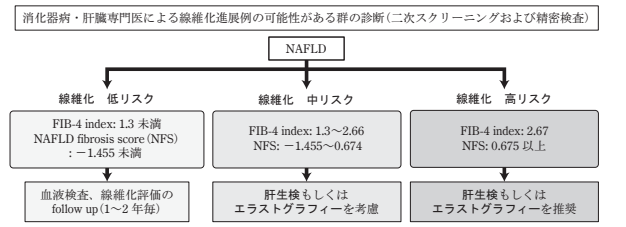
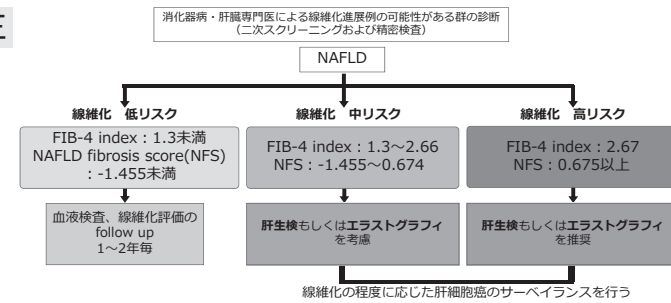


Figure 3 Flowchart for narrowing down cases of advanced liver fibrosis (2).

正



「日本消化器学会, 日本肝臓学会編: NAFLD/NASH診療ガイドライン2020, 改訂第2版, p.xxi, 2020, 南江堂」より許諾を得て転載。注釈を省略。実際に使用する際には、必ず原典を参照すること。

Figure 3 Flowchart for narrowing down cases of advanced liver fibrosis (2).

誤

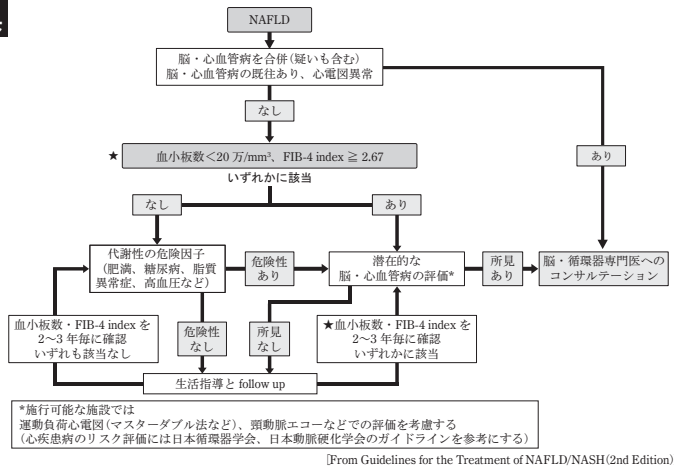
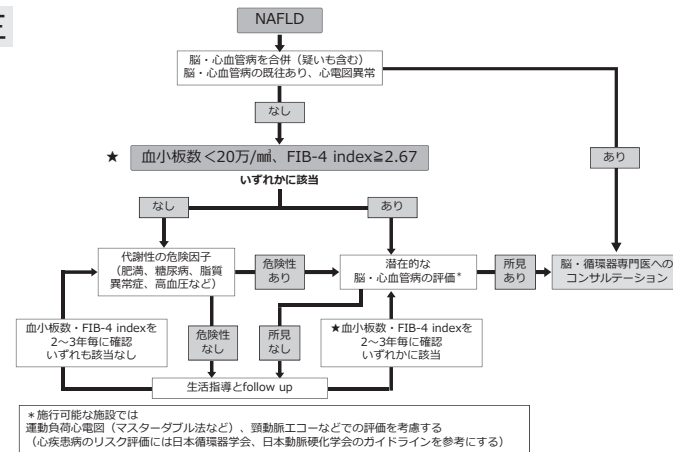


Figure 4 Flowchart for narrowing down cases with the risk of brain and cardiovascular diseases.

正



「日本消化器学会, 日本肝臓学会編: NAFLD/NASH診療ガイドライン2020, 改訂第2版, p.xix, 2020, 南江堂」より許諾を得て転載。

Figure 4 Flowchart for narrowing down cases with the risk of brain and cardiovascular diseases.